

IP 百萬畫素

紅外線網路攝影機系列



CDOUBLES
群洲電子



AI 深度學習智慧晶片攝影機 +NVR 主機

人臉辨識 (多角度辨識)

CDOUBLES 群洲電子『人臉辨識』以 AI 智慧晶片高分辨運算技術，利用人臉五官及比例特徵，精準判斷移動中各角度人臉所在位置，自動顯示該人臉姓名及資訊，並整合門禁管制系統進行商業最大應用價值。人臉建檔資訊，可由本機錄影記錄之人臉或外部 USB 匯入一萬筆 JPEG 或 PNG 照片。



相似度：99%

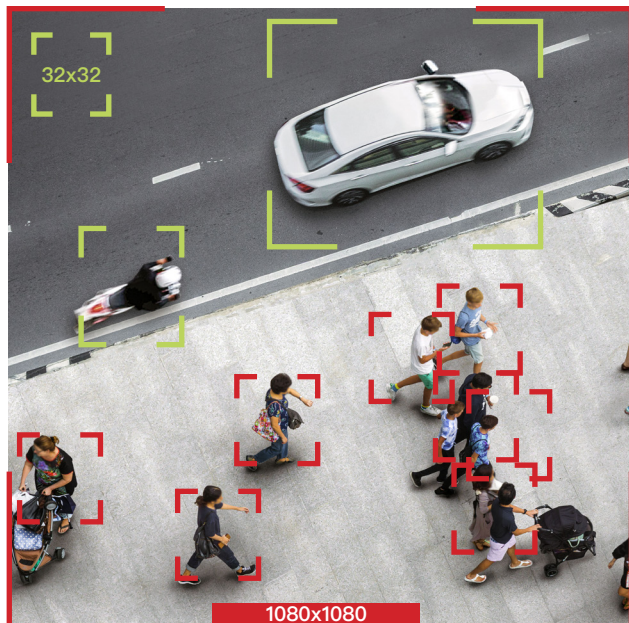


相似度：75%

相似度：97%

行人、車輛偵測 (選擇行人或車輛)

CDUBLES 群洲電子『行人、車輛偵測』，以 AI 智慧晶片極速運算能力，利用人臉五官及高度尺寸與 3D 物形特徵，精準判斷行人與車輛形體特徵，以有效管制人員及車輛。最大偵測範圍為 1080x1080，最小測範圍為 32x32，要偵測行人或車輛。



區域警戒電子圍籬 (選擇行人或車輛)

CDOUBLES 群洲電子『區域警戒電子圍籬』以 AI 智慧極速運算能力，形成區域安全防護網，可設定區域警戒的方向性，當人物或車輛試圖進入該防護網時，系統自動顯示入侵者影像，並緊急發出警報聲響及記錄入侵影像，讓您隨時掌握區域環境動態。



線性警戒電子圍籬 (選擇行人或車輛)

CDOUBLES 群洲電子『線性警戒電子圍籬』以 AI 智慧極速運算能力，形成定點安全防護線，可設定線性警戒的方向性，當人物或車輛試圖跨越該防護線時，系統自動顯示入侵者影像，並緊急發出警報聲響及記錄入侵影像，讓您隨時掌握出入環境動態。



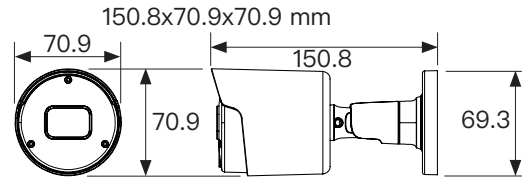
H.265 5MP 30 米 AI 人臉辨識網路攝影機

TWP-AI 2225AP3.6

產品特色

- 5MP 高畫質解析度
- 8 區 ROI 重點區域高效能影像傳輸
- 支援智能分析：人臉辨識 (多角度辨識) / 行人、車輛偵測 (選擇行人或車輛) / 區域警戒電子圍籬 (選擇行人或車輛) / 線性警戒電子圍籬 (選擇行人或車輛) / 行人進出計數 (統計重複訪客次數) / 人臉偵測紀錄軌跡 (電子地圖) / 人臉考勤系統
- 內建 ICR 功能，日夜焦距不失焦
- 3D DNR 功能，隱私遮罩功能，警報位移功能
- 高效能 LED，有效距離 30 米
- 內建 802.3af PoE
- 內建 P2P 功能，手機 APP 監看
- 防塵防水：IP66
- 支援 ONVIF Profile G

產品尺寸



TWP-AI 2225AP3.6

攝像晶片	1/2.9" CMOS image sensor
影像壓縮格式	H.265 / H.264 / MJPEG
I Frame 間隔設定	1-60
影像壓縮率	CBR 固定碼流 / 128K~8192Kbps VBR 變動碼流 / 6 階品質設定 / 128K~8192Kbps
三串流同時輸出	主串流：(5MP)2592(H)x 1944(V)x 30 張 / (4MP)2592(H)x 1520(V)x 30 張 / (3MP)2048(H)x 1520(V)x 30 張 (2MP)1920(H)x 1080(V)x 30 張 / (960P)1280(H)x 960(V)x 30 張 / (720P)1280(H)x 720(V)x 30 張 子串流：(720P)1280(H)x 720(V)x 20 張 / (VGA)640(H)x 480(V)x 20 張 / (QVGA)320(H)x 240(V)x 20 張 移動串流：(VGA)640(H)x 480(V)x 20 張 / (QVGA)320(H)x 240(V)x 20 張
鏡頭	3.6mm
聲音	內建麥克風，具 10 段音量控制
SD Card 錄影	支援 Micro SD 記憶卡錄影
人臉建檔資訊	可由本機錄影記錄之人臉或外部 USB 匯入 10,000 張 JPEG 或 PNG 照片
辨識畫素	最大偵測範圍為 1080x1080 畫素，最小測範圍為 32x32 畫素
ROI 重點區域功能	具備 8 區 6 階 ROI 重點區域品質設定，非 ROI 重點區域影像串流，可依使用者需求設定 1-30 張 / 秒。
NVR 控制項目	<ul style="list-style-type: none"> • ICR 切換模式與延遲時間設定 • 影像垂直翻轉 / 影像水平鏡射 / 影像走廊模式 / 影像 180 度迴轉 .. 等功能 • 背光補償：關 / 開 (低 / 中 / 高) • 寬動態模式：關 / 開 • 3DDNR 降噪功能：關 / 手動 / 自動 1-255 階設定功能 • 自動增益：關 / 開 (低 / 中 / 高) • 白平衡：室內 / 手動 / 自動 • 電子快門：手動 (1/5~1/20000 手動設置) / 自動 (1/5~1/20000) • 透霧功能：關 / 開
智慧分析功能	鏡頭噴漆遮蔽破壞 / 人臉辨識 (多角度辨識) / 行人、車輛偵測 (選擇行人或車輛) / 區域警戒電子圍籬 (選擇行人或車輛) / 線性警戒電子圍籬 (選擇行人或車輛) / 行人進出計數 (統計重複訪客次數) / 人臉偵測紀錄軌跡 (電子地圖) / 人臉考勤系統
最低照度	彩色：0.01 Lux 黑白：0 Lux
網路協議	TCP/IP, UDP, RTP, RTSP, RTCP, HT TP, HTTPS, DNS, DDNS, DHCP, FTP, NTP, SMTP, SNMP, UPnP, SIP, IPv6, PPPoE, ARP
網路介面	RJ45 10M / 100M
電源輸入 / 溫度	PoE 電源供應 10.2W / -10° C~+50° C
尺寸 (LxWxH)	150.8x70.9x70.9 mm

