

# IP 百萬畫素

# 紅外線網路攝影機系列



**CDoubles**  
群洲電子



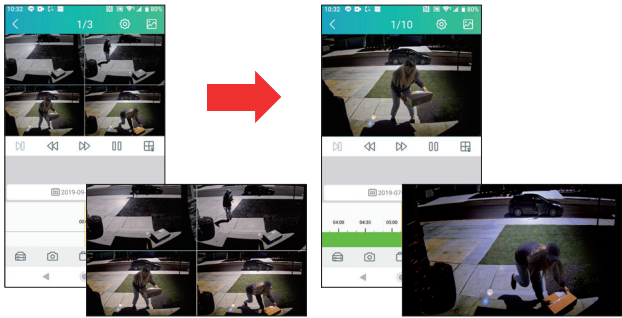
版權所有 群洲電子股份有限公司

Copyright ©2014- 2020 CDoubles All rights reserved

★ 此產品型號三年全保，故障換新，含天災雷擊。(人為外力因素不在保固範圍內)

## 智慧型手機 Android / IOS APP

隨傳隨到，讓您手握每個影像細節，無論手機監看、回放、警報推播事件影片、LINE 傳送事件圖片及影片、產品保固登錄、產品故障報修，CDOUBLES 群洲電子『智慧型手機 Android / IOS APP』滿足您多變的生活型態。



手機監看、回放圖片及影片

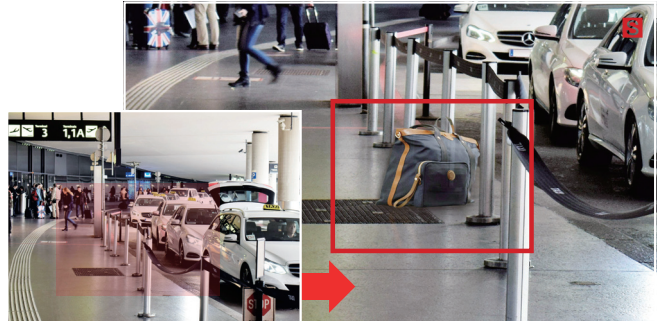
即時傳送事件圖片及影片



LINE 傳送事件

## 疑留 / 遺失物偵測

CDOUBLES 群洲電子『疑留 / 遺失物偵測』以 AI 智慧極速運算能力，讓您隨時掌握區域內，是否有疑留或遺失之物件，系統自動標示該危化物品或遺失物品，並發出提醒警報聲及記錄疑留或遺失類別影像，讓您隨時掌握貴重物品環境動態。



疑留物偵測 - 偵測中

**S** 發現疑留物



遺失物偵測 - 偵測中

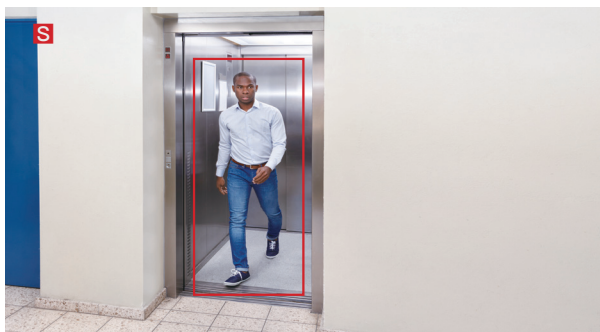
**S** 發現遺失物

## 人臉偵測、行人偵測

CDOUBLES 群洲電子『人臉偵測、行人偵測』以進階版 AI 智慧極速運算能力，利用人臉五官及高度尺寸特徵，精準判斷人臉及行人所在位置，自動顯示該人物入侵影像，並緊急發出警報聲響及記錄入侵類別影像，讓您隨時掌握人員手機動方向。



**S** 人臉偵測觸發



**S** 行人偵測觸發

## 行人、物體進出計數

CDOUBLES 群洲電子『行人、物體進出計數』以進階版 AI 智慧極速運算能力，利用人臉五官及高度尺寸與 3D 物形特徵，精準判斷行人、物體進出數量統計，發揮商業最大應用價值。



行人、物體 - 進入計數 **9**



行人、物體 - 離開計數 **8**

## 區域警戒電子圍籬

CDOUBLES 群洲電子『區域警戒電子圍籬』以 AI 智慧極速運算能力，形成區域安全防護網，當人物試圖進入該防護網時，系統自動顯示該入侵影像，並緊急發出警報聲響及記錄入侵類別影像，讓您隨時掌握區域環境動態。



區域警戒電子圍籬  
偵測中



**S** 入侵影像



自動顯示該入侵影像

## 線性警戒電子圍籬

CDOUBLES 群洲電子『線性警戒電子圍籬』以 AI 智慧極速運算能力，形成定點安全防護線，當人物試圖跨越該防護線時，系統自動顯示該入侵影像，並緊急發出警報聲響及記錄入侵類別影像，讓您隨時掌握出入環境動態。



線性警戒電子圍籬  
偵測中



**S** 人物試圖跨越該防護線



自動顯示該入侵影像



## H.265 4MP 30 米紅外線網路攝影機

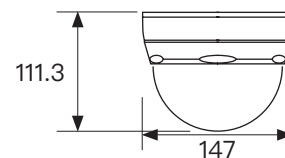
### TWP-CA1314AP4.2X

#### 產品特色

- 4MP 高畫質解析度
- 8 區 ROI 重點區域高效能影像傳輸
- 支援智能分析：區域警戒電子圍籬，線性警戒電子圍籬，疑留 / 遺失物偵測，人臉偵測 / 行人偵測，行人或物體過線計數，計數紀錄報表
- 內建 ICR 功能，日夜焦距不失焦
- 3D DNR 功能，隱私遮罩功能，警報位移功能
- 高效能 LED，有效距離 30 米
- 手動變焦 2.8mm~12mm
- 內建 802.3af PoE
- 內建 P2P 功能，手機 APP 監看
- 支援 ONVIF Profile G

#### 產品尺寸

Ø147x111.3mm



### TWP-CA1314AP4.2X

攝像晶片	1/3" CMOS image sensor
影像壓縮格式	H.265 / H.264 / MJPEG
I Frame 間隔設定	1-100
影像壓縮率	CBR 固定碼流 / 128K~8192Kbps
	VBR 變動碼流 / 6 階品質設定 / 128K~8192Kbps
三串流同時輸出	主串流：(4MP)2592(H)x 1520(V)x 20 張 / (3MP)2048(H)x 1520(V)x 30 張 (2MP)1920(H)x 1080(V)x 30 張 (960P)1280(H)x 960(V)x 30 張 / (720P)1280(H)x 720(V)x 30 張
	子串流：(D1)704(H)x 480(V)x 30 張 / (VGA)640(H)x 480(V)x 30 張 / (QVGA)320(H)x 240(V)x 30 張
	移動串流：(QVGA)320(H)x 240(V)x 30 張
鏡頭	2.8mm ~ 12mm 手動變焦鏡頭
聲音	G711A/ G711U/ ADPCM/ G726 16K/ 24K/ 32K/ 40K，聲音輸入 / 輸出音源具 10 段音量控制
外部 I/O	I/O 輸入輸出 x 1
SD Card 錄影	支援 Micro SD 記憶卡錄影
影像輸出	Live 類比訊號視頻輸出
ROI 重點區域功能	具備 8 區 6 階 ROI 重點區域品質設定，非 ROI 重點區域影像串流，可依使用者需求設定 1-30 張 / 秒。
NVR 控制項目	<ul style="list-style-type: none"> <li>• ICR 切換模式與延遲時間設定</li> <li>• 影像垂直翻轉 / 影像水平鏡射 / 影像走廊模式 / 影像 180 度迴轉 .. 等功能</li> <li>• 背光補償：關 / 開 (低 / 中 / 高)</li> <li>• 寬動態模式：關 / 開</li> <li>• 3DDNR 降噪功能：關 / 手動 / 自動 1-255 階設定功能</li> <li>• 自動增益：關 / 開 (低 / 中 / 高)</li> <li>• 白平衡：室內 / 手動 / 自動</li> <li>• 電子快門：手動 (1/5~1/20000 手動設置) / 自動 (1/5~1/20000)</li> <li>• 透霧功能：關 / 開</li> </ul>
智慧分析功能	鏡頭噴漆遮蔽破壞 / 區域警戒電子圍籬 / 線性警戒電子圍籬 / 遺失物 / 疑留物 / 人臉偵測 / 行人偵測 / 行人或物體過線計數 / 計數紀錄報表
最低照度	彩色：0.01 Lux 黑白：0 Lux
網路協議	TCP/IP, UDP, RTP, RTSP, RTCP, HT TP, HTTPS, DNS, DDNS, DHCP, FTP, NTP, SMTP, SNMP, UPnP, SIP, IPv6, PPPoE, ARP
網路介面	RJ45 10M / 100M
電源輸入 / 溫度	PoE 電源供應 10.5W / -10° C~+50° C
尺寸	Ø147x111.3mm

