

IP 百萬畫素

全彩網路攝影機系列

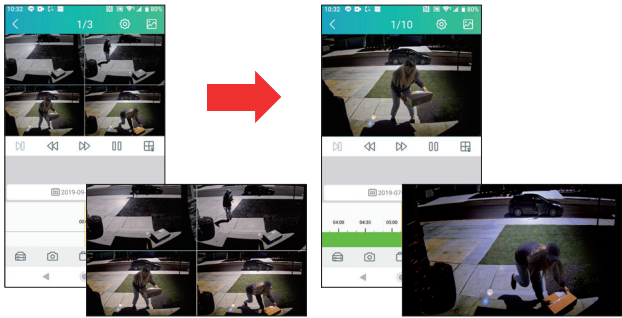


CDoubles
群洲電子



智慧型手機 Android / IOS APP

隨傳隨到，讓您手握每個影像細節，無論手機監看、回放、警報推播事件影片、LINE 傳送事件圖片及影片、產品保固登錄、產品故障報修，CDOUBLES 群洲電子『智慧型手機 Android / IOS APP』滿足您多變的生活型態。



手機監看、回放圖片及影片

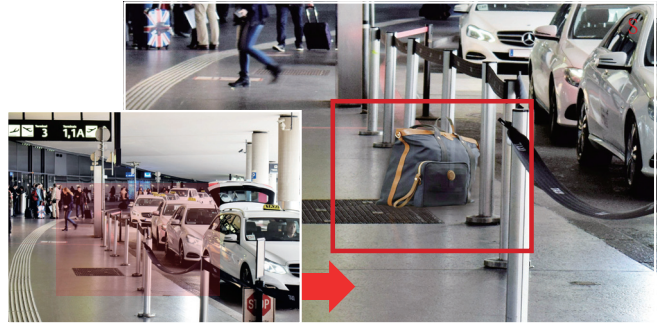
即時傳送事件圖片及影片



LINE 傳送事件

疑留 / 遺失物偵測

CDOUBLES 群洲電子『疑留 / 遺失物偵測』以 AI 智慧極速運算能力，讓您隨時掌握區域內，是否有疑留或遺失之物件，系統自動標示該危化物品或遺失物品，並發出提醒警報聲及記錄疑留或遺失類別影像，讓您隨時掌握貴重物品環境動態。



疑留物偵測 - 偵測中

S 發現疑留物

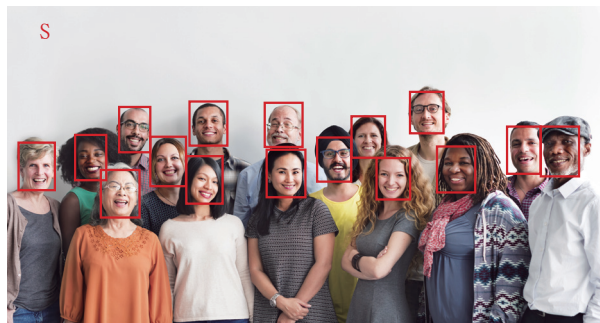


遺失物偵測 - 偵測中

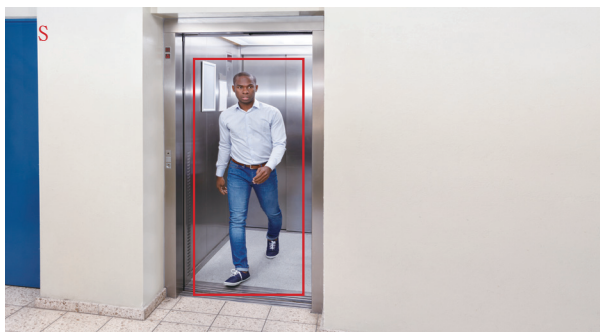
S 發現遺失物

人臉偵測、行人偵測

CDOUBLES 群洲電子『人臉偵測、行人偵測』以進階版 AI 智慧極速運算能力，利用人臉五官及高度尺寸特徵，精準判斷人臉及行人所在位置，自動顯示該人物入侵影像，並緊急發出警報聲響及記錄入侵類別影像，讓您隨時掌握人員手機動向。



S 人臉偵測觸發



S 行人偵測觸發

行人、物體進出計數

CDOUBLES 群洲電子『行人、物體進出計數』以進階版 AI 智慧極速運算能力，利用人臉五官及高度尺寸與 3D 物形特徵，精準判斷行人、物體進出數量統計，發揮商業最大應用價值。



行人、物體 - 進入計數 9



行人、物體 - 離開計數 8

AI 深度學習智慧晶片全彩攝影機

全彩視界（日夜全彩）

CDOUBLES 群洲電子全彩系列產品，採用大尺寸超低照度攝像晶片，搭配 F1.0 高透光比鏡頭技術，無論日夜畫質呈現最高 4K@30 張 / 秒，或是 2MP@60 張 / 秒，都能一眼 < 全彩移動，清晰可見 > 讓一切無所遁形。



警報嚇阻（紅 / 藍燈閃爍）

CDOUBLES 群洲電子全彩系列產品，整合警示紅 / 藍燈及防水喇叭，當事件觸動警報時，紅 / 藍燈閃爍，並播放警笛及語音，讓歹徒因認知習慣反射 < 心生畏懼，落花而逃 > 達到全面事前嚇阻，以降低現場財物損失。



聲音嚇阻（警報聲 / 語音 / 雙向對講）

CDOUBLES 群洲電子全彩系列產品，內建雙向防水麥克風及揚聲器，可以隨時以手機 APP 或中央監控系統 SVMS 進行雙向語音通話，全面安全一手掌握。亦可自訂義語音功能，當警報觸發時自動從攝影機端揚聲器撥放語音。



車牌 / 人臉辨識（黑白名單 / 移動軌跡）

CDOUBLES 群洲電子全彩系列產品，結合最新 AI 前端辨識引擎科技，不僅能建立人臉及車牌辨識資料庫，達到人員門禁管制與車輛進出柵欄機管控，更可匯入 E-MAP 地圖，隨時紀錄人 / 車移動軌跡，形成強大科技防護網，讓安全隨處可見。



AI 深度學習智慧晶片攝影機 + NVR 主機

人臉辨識 (多角度辨識)

CDOUBLES 群洲電子『人臉辨識』以 AI 智慧晶片高分辨運算技術，利用人臉五官及比例特徵，精準判斷移動中各角度人臉所在位置，自動顯示該人臉姓名及資訊，並整合門禁管制系統進行商業最大應用價值。人臉建檔資訊，可由本機錄影記錄之人臉或外部 USB 匯入一萬筆 JPEG 或 PNG 照片。



相似度 :99%



相似度 :75%

相似度 :97%

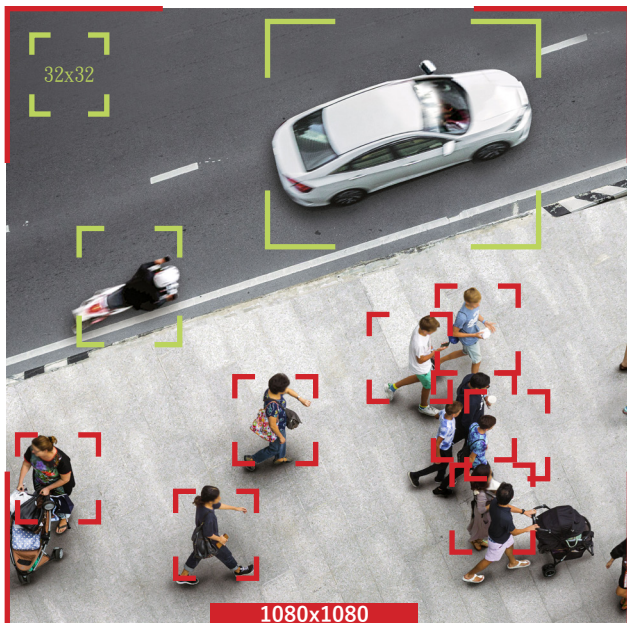
區域警戒電子圍籬 (行人或車輛)

CDOUBLES 群洲電子『區域警戒電子圍籬』以 AI 智慧極速運算能力，形成區域安全防護網，可設定區域警戒的方向性，當人物或車輛試圖進入該防護網時，系統自動顯示入侵者影像，並緊急發出警報聲響及記錄入侵影像，讓您隨時掌握區域環境動態。



行人、車輛偵測 (選擇行人或車輛)

CDOUBLES 群洲電子『行人、車輛偵測』，以 AI 智慧晶片極速運算能力，利用人臉五官及高度尺寸與 3D 物形特徵，精準判斷行人與車輛形體特徵，以有效管制人員及車輛。最大偵測範圍為 1080x1080，最小測範圍為 32x32，要偵測行人或車輛。



線性警戒電子圍籬 (行人或車輛)

CDOUBLES 群洲電子『線性警戒電子圍籬』以 AI 智慧極速運算能力，形成定點安全防護線，可設定線性警戒的方向性，當人物或車輛試圖跨越該防護線時，系統自動顯示入侵者影像，並緊急發出警報聲響及記錄入侵影像，讓您隨時掌握出入環境動態。



AI 深度學習智慧晶片攝影機 +NVR 主機

行人進出計數 (統計重複訪客次數)

CDOUBLES 群洲電子『行人進出計數』以 AI 智慧晶片極速運算能力，利用人臉五官及高度尺寸與 3D 物形特徵，精準判斷該人員進出數量累計次數，發揮店面商業最大應用價值。



人臉偵測紀錄軌跡 (電子地圖)

CDOUBLES 群洲電子『人臉偵測紀錄軌跡』以 AI 智慧晶片極速運算能力，多台攝影機能精準紀錄行人動向。如發生事故，立即搜尋回放主機內的電子地圖並顯示軌跡方向。



人臉考勤系統

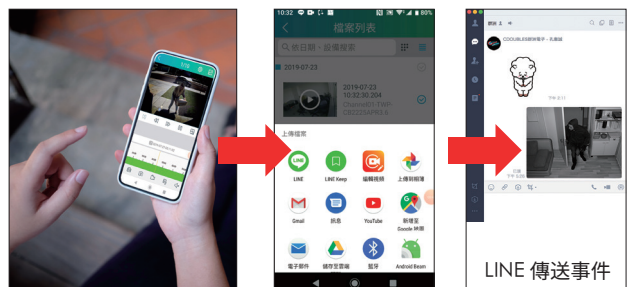
CDOUBLES 群洲電子『人臉考勤系統』以 AI 智慧晶片極速運算能力，利用人臉五官比例與 3D 物形特徵，精準判斷人臉多角度並做群組分類，自動記錄上下班"正常/遲到/早退/缺席"的打卡時間並匯出每個月考勤統計記錄 (Excel 檔)。

	部門：管理部 姓名：約翰 上班：[正常] 下班：[正常]	職稱：人事專員 時間：9:00 時間：18:00
	部門：研發部 姓名：保羅 上班：[遲到] 下班：[正常]	職稱：研發專員 時間：9:30 時間：18:00
	部門：行銷部 姓名：蘇珊 上班：[正常] 下班：[早退]	職稱：企劃專員 時間：8:45 時間：17:00
	部門：採購部 姓名：愛麗絲 上班：[缺席] 下班：[缺席]	職稱：採購專員 時間：_ 時間：_

考勤統計		109/8 月考勤狀況統計 正常：22 遲到：0 早退：0 缺席：0
		109/8 月考勤狀況統計 正常：20 遲到：2 早退：0 缺席：0
		109/8 月考勤狀況統計 正常：22 遲到：0 早退：4 缺席：0
		109/8 月考勤狀況統計 正常：21 遲到：0 早退：0 缺席：1

CDOUBLES PRO II (Android / IOS APP)

隨傳隨到，讓您直接進行 APP 人臉拍攝匯入 / 編輯部門名稱及人員 / 指定回放人名及部門影像記錄，快速掌握每個細節，無論手機監看、回放、警報推播事件影片、LINE 傳送事件圖片及影片、產品保固登錄、產品故障報修，CDOUBLES 群洲電子『CDOUBLES PRO II』滿足您多變的生活型態。



H.265 5MP 全彩三光 AI 網路攝影機

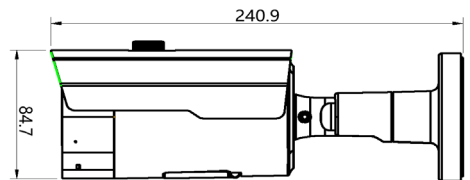
TWP-AIH2425APR4.2AF



產品特色

- 5MP/30 張，高畫質解析度
- 全彩三光，搭配百萬像素高透光鏡頭 2.8mm~12mm/F1.2，配合特殊環境需求，可使用 IR ON 並切換為黑白影像
- 自動截圖及警報截圖排程功能（需安裝 Micro SD 或 NAS）
- 支援 AI 功能：人臉辨識檢測 / 行人、車輛偵測 / 區域警戒電子圍籬 / 線性警戒電子圍籬 / 疑留遺失 / 越線統計 / 熱力圖 / 區域人數檢測 / 排隊檢測 / 車牌辨識檢測 / 嬰兒哭聲，狗吠聲
- 3D DNR 功能，隱私遮罩功能，警報位移功能
- 可設定暖光亮度強度 0~100（預設 7）
- 內建雙向語音對講防水麥克風及防水喇叭
- 警報觸發：前面板紅藍燈立即告警閃爍，並播放自定義語音內容

產品尺寸



TWP-AIH2425APR4.2AF

攝像晶片	1/2.7" 5MP CMOS image sensor
影像壓縮格式	H.265+ / H.265 / H.264+ / H.264 / MJPEG
I Frame 間隔設定	1-120
影像壓縮率	CBR 固定碼流 / 256K~8192Kbps VBR 變動碼流 / 6 階品質設定 / 256K~8192Kbps
三串流同時輸出	主碼流：(5MP)2880(H)x 1620(V) 30 張 / (4MP)2592(H)x 1520(V) 30 張 / (3MP)2304(H)x 1296(V) 30 張 (2MP)1920(H)x 1080(V) 30 張 / (960P)1280(H)x 960(V) 30 張 / (720P)1280(H)x 720(V) 30 張 子碼流：(720P)1280(H)x 720(V) 30 張 / (VGA)640(H)x 480(V) 30 張 / (QVGA)320(H)x 240(V) 30 張 手機碼流：(VGA)640(H)x 480(V)30 張 / (QVGA)320(H)x 240(V)30 張
鏡頭	2.8mm~12mm / F1.2
最低照度	彩色 0.002lux/F1.0(AGC ON)；黑白 0 lux/IR ON
暖光 / 紅外線	暖光 LED*4PCS 投射距離 35M / 紅外線 LED*4PCS 投射距離 40M(暖光全彩模式 / 紅外線黑白模式，可自訂)
警示燈	紅色 LED*1PCS / 藍色 LED*1PCS
雙向語音對講	內建防水麥克風及防水喇叭，真實雙向語音對講功能，音源具 10 段音量控制
錄影功能	支援最大 256G Micro SD 記憶卡及 NAS 網路硬碟 8TB 錄影，並具備 ANR 影像斷線回補功能
人臉 / 車牌辨識	本機錄影記錄之人臉或車牌或外部 USB 匯入 JPEG 或 PNG 照片或車牌 CSV 檔案，進行黑白名單辨識資料建檔
辨識畫素	最小檢測範圍為 32x32 畫素 ~ 最大檢測範圍為 1080x1080 畫素
ROI 重點區域功能	具備 8 區 6 階 ROI 重點區域品質設定
NVR 控制項目	<ul style="list-style-type: none"> • 影像：全彩 / 日夜間模式 / 排程 • 影像垂直翻轉 / 影像水平鏡射 / 影像走廊模式 / 影像 180 度迴轉 .. 等功能 • 背光：寬動態 / 強光抑制 / BLC / 關 • 暖光距離：0~100 • 3D DNR 降噪功能：關 / 手動 / 自動 • 靈敏度：0~3 • 白平衡：手動 / 自動 • 電子快門：手動 (1/5~1/20000 手動設置) / 自動 (1/5~1/20000)
AI 功能	人臉辨識檢測 / 行人、車輛偵測 / 區域警戒電子圍籬 / 線性警戒電子圍籬 / 疑留遺失 / 越線統計 / 熱力圖 / 排隊檢測 / 區域人數檢測 / 車牌辨識檢測 / 嬰兒哭聲，狗吠聲 * 車輛偵測可區分為機車及機車以外之車輛
網路協議	TCP / IP / HTTP / DHCP / DNS / DDNS / RTP / RTSP / SMTP / NTP / UPnP / SNMP / HTTPS / FTP / ONVIF Profile S.G.T * 具備硬體 Reset
網頁瀏覽	IE10-11 / Safari V12.1 above / Firefox V.52 above / Google chrome V.57 above / Edge V.79 above
網路介面	RJ45 10M / 100M
電源輸入 / 溫度	PoE：MAX 11.7W / DC12V：MAX 9.6W / -35° C ~+60° C
防塵防水	IP67
尺寸 (LxWxH)	鋁合金材質 / 240.9*86*84.7mm