

H.265 NVR

高效能網路儲存系統系列



CDoubles
群洲電子



智能搜尋回放快速索引

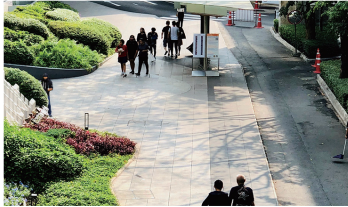
精準掌握，讓您不再害怕浪費時間搜尋錄影資料，CDOUBLES 群洲電子『智能搜尋回放快速索引』，簡單設定“事件區塊”，錄影主機自動播放事件時段影像，即時備份該段影像資料，讓您以最快時間回到精彩生活中。



智能搜尋
區塊設定



智能搜尋
自動播放異動影像



異動時段影像

電腦播放錄影硬碟功能

隨心所欲，讓您輕鬆面對 7~30 天的錄影資料備份，CDOUBLES 群洲電子『電腦播放錄影硬碟功能』，簡單抽取主機硬碟，插入電腦 USB 硬碟盒，快速完成備份播放，CDOUBLES 群洲電子讓您體會時間價值生活。



隨心所欲，輕鬆面對 7~30 天的錄影資料備份
插入電腦 USB 硬碟盒，快速完成備份播放



主機異地備份功能

全新視野，讓您不再擔心歹徒破壞或偷取錄影主機，CDOUBLES 群洲電子『主機異地備份功能』，讓您現場端所有攝影機影像資料，直接錄影儲存於遠端主機。讓您實現近端，遠端同步監看及回放，CDOUBLES 群洲電子讓您看見最高級的安全防護。



新竹
4 路



宜蘭
4 路



台北 16 路



台中
4 路

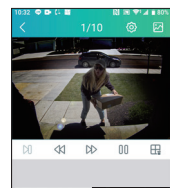
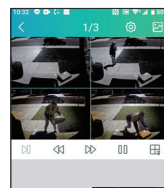


高雄
4 路



CDOUBLES PRO II (Android / IOS APP)

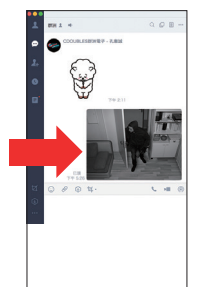
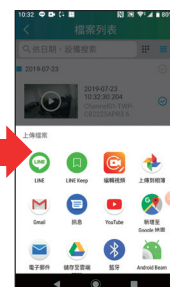
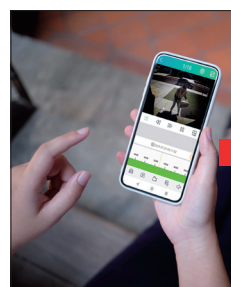
隨傳隨到，讓您直接進行 APP 人臉拍攝匯入 / 編輯部門名稱及人員 / 指定回放人名及部門影像記錄，快速掌握每個細節，無論手機監看，回放，警報推播事件影片，LINE 傳送事件圖片及影片，產品保固登錄，產品故障報修，CDOUBLES 群洲電子『CDOUBLES PRO II』滿足您多變的生活型態。



手機監看、回放圖片及影片

即時傳送事件圖片及影片

LINE 傳送事件



AI 深度學習智慧晶片攝影機 +NVR 主機

行人、物體進出計數

CDOUBLES 群洲電子『行人、物體進出計數』以進階版 AI 智慧極速運算能力，利用人臉五官及高度尺寸與 3D 物形特徵，精準判斷行人，物體進出數量統計，發揮商業最大應用價值。



行人、物體 - 進入計數 9



行人、物體 - 離開計數 8

疑留 / 遺失物偵測

CDOUBLES 群洲電子『疑留 / 遺失物偵測』以 AI 智慧極速運算能力，讓您隨時掌握區域內，是否有疑留或遺失之物件，系統自動標示該危化物品或遺失物品，並發出提醒警報聲及記錄疑留或遺失類別影像，讓您隨時掌握貴重物品環境動態。



疑留物偵測 - 偵測中

S 發現疑留物

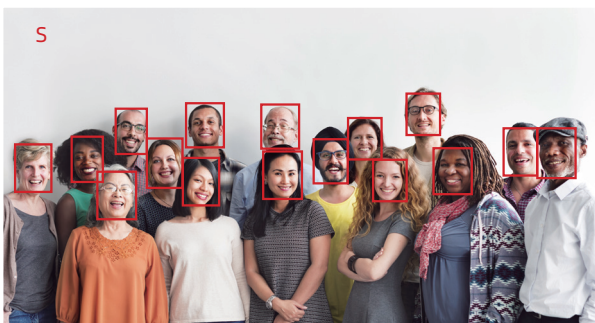


遺失物偵測 - 偵測中

S 發現遺失物

人臉偵測、行人偵測

CDOUBLES 群洲電子『人臉偵測、行人偵測』以進階版 AI 智慧極速運算能力，利用人臉五官及高度尺寸特徵，精準判斷人臉及行人所在位置，自動顯示該人物入侵影像，並緊急發出警報聲響及記錄入侵類別影像，讓您隨時掌握人員手機動向。



S 人臉偵測觸發



S 行人偵測觸發

車牌 / 人臉辨識 (黑白名單 / 移動軌跡)

CDOUBLES 群洲電子全彩系列產品，結合最新 AI 前端辨識引擎科技，不僅能建立人臉及車牌辨識資料庫，達到人員門禁管制與車輛進出柵欄機管控，更可匯入 E-MAP 地圖，隨時紀錄人 / 車移動軌跡，形成強大科技防護網，讓安全隨處可見。



AI 深度學習智慧晶片攝影機 +NVR 主機

人臉辨識 (多角度辨識)

CDOUBLES 群洲電子『人臉辨識』以 AI 智慧晶片高分辨運算技術，利用人臉五官及比例特徵，精準判斷移動中各角度人臉所在位置，自動顯示該人臉姓名及資訊，並整合門禁管制系統進行商業最大應用價值。人臉建檔資訊，可由本機錄影記錄之人臉或外部 USB 匯入一萬筆 JPEG 或 PNG 照片。



相似度：99%

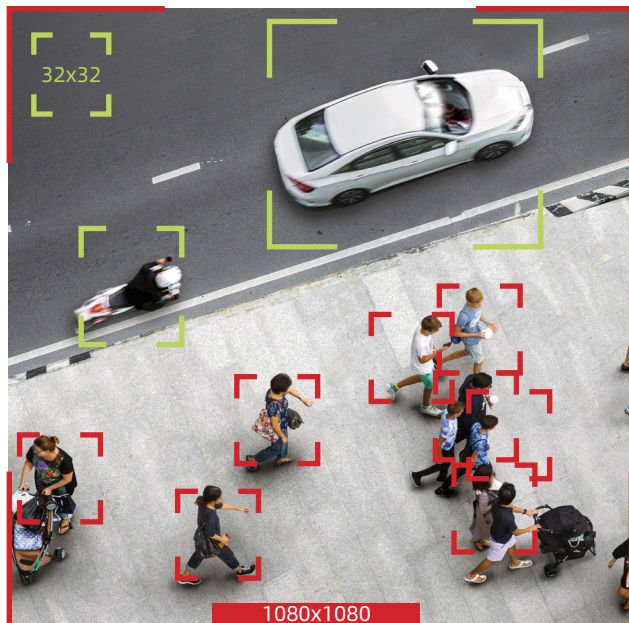


相似度：75%

相似度：97%

行人 / 車輛偵測 (選擇行人或車輛)

CDOUBLES 群洲電子『行人、車輛偵測』，以 AI 智慧晶片極速運算能力，利用人臉五官及高度尺寸與 3D 物形特徵，精準判斷行人與車輛形體特徵，以有效管制人員及車輛。最大偵測範圍為 1080x1080，最小測範圍為 32x32，要偵測行人或車輛。



區域警戒電子圍籬 (選擇行人或車輛)

CDOUBLES 群洲電子『區域警戒電子圍籬』以 AI 智慧極速運算能力，形成區域安全防護網，可設定區域警戒的方向性，當人物或車輛試圖進入該防護網時，系統自動顯示入侵者影像，並緊急發出警報聲響及記錄入侵影像，讓您隨時掌握區域環境動態。



線性警戒電子圍籬 (選擇行人或車輛)

CDOUBLES 群洲電子『線性警戒電子圍籬』以 AI 智慧極速運算能力，形成定點安全防護線，可設定線性警戒的方向性，當人物或車輛試圖跨越該防護線時，系統自動顯示入侵者影像，並緊急發出警報聲響及記錄入侵影像，讓您隨時掌握出入環境動態。



AI 深度學習智慧晶片攝影機 +NVR 主機

行人進出計數 (統計重複訪客次數)

CDOUBLES 群洲電子『行人進出計數』以 AI 智慧晶片極速運算能力，利用人臉五官及高度尺寸與 3D 物形特徵，精準判斷該人員進出數量累計次數，發揮店面商業最大應用價值。



人臉考勤系統

CDOUBLES 群洲電子『人臉考勤系統』以 AI 智慧晶片極速運算能力，利用人臉五官比例與 3D 物形特徵，精準判斷人臉多角度並做群組分類，自動記錄上下班 " 正常 / 遲到 / 早退 / 缺席 " 的打卡時間並匯出每個月考勤統計記錄 (Excel 檔)。

	部門：管理部 姓名：約翰 上班：[正常] 下班：[正常]	職稱：人事專員 時間：9:00 時間：18:00
	部門：研發部 姓名：保羅 上班：[遲到] 下班：[正常]	職稱：研發專員 時間：9:30 時間：18:00
	部門：行銷部 姓名：蘇珊 上班：[正常] 下班：[早退]	職稱：企劃專員 時間：8:45 時間：17:00
	部門：採購部 姓名：愛麗絲 上班：[缺席] 下班：[缺席]	職稱：採購專員 時間：_ 時間：_

人臉偵測紀錄軌跡 (電子地圖)

CDOUBLES 群洲電子『人臉偵測紀錄軌跡』以 AI 智慧晶片極速運算能力，多台攝影機能精準紀錄行人動向。如發生事故，立即搜尋回放主機內的電子地圖並顯示軌跡方向。



考勤統計		109/8 月考勤狀況統計 正常：22 遲到：0 早退：0 缺席：0
		109/8 月考勤狀況統計 正常：20 遲到：2 早退：0 缺席：0
		109/8 月考勤狀況統計 正常：22 遲到：0 早退：4 缺席：0
		109/8 月考勤狀況統計 正常：21 遲到：0 早退：0 缺席：1

H265 12MP 64CH 高效能網路錄影系統



TWP-SVMS1064M

- 內建高階位移偵測行人及車輛警報推播
- 支援人臉及車牌辨識資料庫建立及回放
- 支援 960 張 / 高速網路攝影機移動影像細節最清晰
- 新世代雙向語音對談功能最便利
- 4 組 HDMI 非同步輸出接口，HDMI1 解析度最高支援 8K@60HZ
- 1 / 4 / 6 / 8 / 9 / 10 / 13 / 14 / 16 / 17 / 19 / 22 / 25 / 32 / 36 / 42 / 49 / 56 / 64 分割，輪播顯示自動排除空埠
- 支援 RTMP 直播串流協議
- 最大錄影串流總容量輸入 640Mbps / 輸出 640Mbps
- 支援網路攝影機斷線回補錄影資料功能 (ANR)
- Android 及 iOS APP 手機即時監看 / 群組監看 / 錄影回放 / 警報推播 / 雙向語音對談
- 支援 ONVIF Profile S / G / Q 及 RTSP 串流協議
- 支援 128 組登入主機權限管理
- 內部可裝置 16 顆熱抽拔硬碟插槽
- 支援網路硬碟儲存：NFS/SMB/CIFS
- 支援外接 CDOUBLES E-SATA 硬碟擴充櫃

TWP-SVMS1064M

顯示	影像壓縮格式	H.265+ / H.265 / H.264+ / H264 / MJPEG	
	錄影解析度	12MP / 8MP / 5MP / 4MP / 3MP / 2MP / 960P / 720P	
	錄影狀態	64 頻道網路攝影機主碼流 / 雙碼流錄影相關設置及狀態顯示	
	錄影 Bitrate	128k~16MP (CBR / VBR 設定)	
	ROI 串流設定	ROI 串流各項參數設定	
	影像輸出	4 組 HDMI 非同步輸出接口，HDMI1 解析度最高支援 8K@60HZ	
		HDMI1 64CH / HDMI2 36CH / HDMI3 36CH / HDMI4 16CH 8K(7680x4320) / 4K(3840x 2160) / 1920x 1200 / 1920x 1080 / 1600x 1200 / 1440x 900 / 1280x 720	
	回放	支援 16 路同步回放	
聲音	支援最高 64 頻道 G.711A/G7.11U 聲音監聽，並具備 1 組雙向對談聲音輸入及輸出		
影像控制	影像控制	NVR 主機端直接設定 CDOUBLES 攝影機以下功能 (設定選項依不同攝影機功能而定)	
		<ul style="list-style-type: none"> • ICR 切換模式與延遲時間設定 • 透霧功能：關 / 開 • 背光補償：關 / 開 (低 / 中 / 高) • 電子快門：手動 (1/5~1/20000 手動設置) / 自動 (1/5~1/20000) • 3D DNR 降噪功能：關 / 手動 / 自動 1-255 階設定功能 • 影像垂直翻轉 / 影像水平鏡射 / 影像走廊模式 / 影像 180 度迴轉 	
系統功能	支援 AI 攝影機	<ul style="list-style-type: none"> • 人臉檢測辨識功能 • 行人及車輛 • 排隊檢測 • 進入區域 	
		<ul style="list-style-type: none"> • 熱力圖 • 區域人數檢測 • 區域入侵 • 越線統計 	
	網路自動偵測	網路連結偵測及圖示顯示功能	
	風扇運作偵測	顯示各風扇運作狀態及檔位與轉速	
警報功能	攝影機 IP 位址	智能搜尋添加網路攝影機	
	位移偵測	NVR 直接設定網路攝影機位移區塊，啟動告警時，推播警報影像至手機即時監看	
	警報設置	一鍵手動啟動 / 取消警報防護，或時間排程自動啟動 / 取消警報防護功能	
主機接口	警報事件推送	可使用 HTTP 或 UDP 方式，進行警報事件推送，推送間隔可設定 1/5/10 分鐘	
	警報接點	16 路 警報輸入 / 4 路 警報輸出	
	網路介面	2 組 RJ45 10/100/1000M，可設定內 / 外網網段位址不同設計	
	USB	2x USB3.0 及 1x USB2.0	
儲存設備	RS485 / RS232	支援 2 組 RS485 接點 (1 組預設為鍵盤使用) 及 1 組 RS232 RJ45 接口	
	內置硬碟	支援單顆硬碟最高容量 18TB 企業碟，並具有 16 顆熱抽拔硬碟插槽，支援 Raid 0/1/5/6/10	
	外部 E-SATA	支援外接 CDOUBLES E-SATA 硬碟擴充櫃	
	硬碟群組	支援硬碟群組分配，可區分錄影群組及鏡射群組	
遠端監控	網路硬碟	NFS/SMB/CIFS	
	手機 APP	支援 iOS / Android，P2P 即時連網	
其他	中央圖控	128CH 同時顯示專業版中央圖控系統	
	電源供應	AC110V ~ 240V	
	操作溫度及濕度	-10° C ~ +50° C	
	外觀尺寸 (mm)	440(長)x 460(寬)x149(高)mm	
重量	14kg		

